

# Wasserzählerablesung 2 0 2 4

Zum Jahresende müssen die Wasserzähler abgelesen werden. Bitte nutzen Sie den QR Code für das Online-Formular oder senden Sie dieses Formular bis spätestens 03. Januar 2025 an folgende Adresse:

Gemeindevorstand  
der Gemeinde Helsa  
Berliner Straße 20  
34298 Helsa

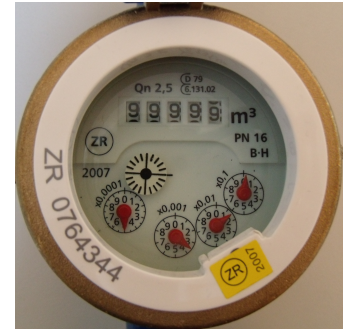
[www.gemeinde-helsa.de](http://www.gemeinde-helsa.de)  
Tel.: 05605 8008-21  
FAX: 05605 8008-60  
Email: [ablesung@gemeinde-helsa.de](mailto:ablesung@gemeinde-helsa.de)

Oder Einwurf in die Briefkästen der Dorfgemeinschaftshäuser bzw. des Rathauses Helsa.



## So lesen Sie den Zählerstand ab:

Bitte lesen Sie nur das 5-stellige Zählwerk ab.  
In unserem Beispiel beträgt der Zählerstand:  
**99999 m<sup>3</sup>**  
Zählernummer  
**ZR 0764344**



QR Code scannen und direkt zum Onlineformular gelangen.

## Absender:

Name: \_\_\_\_\_

Straße, Haus-Nr.: \_\_\_\_\_

PLZ, Ort: \_\_\_\_\_

Steuerkontonummer: \_\_\_\_\_

**00** / \_\_\_\_ - \_\_\_\_ - \_\_\_\_ - \_\_\_\_ (s. Abgaben-Bescheid)

Tel./E-Mail: \_\_\_\_\_

**Verbrauchsstelle (Straße, Haus-Nr.):** \_\_\_\_\_

## Angaben zum Hauptwasserzähler:

Zählernummer: \_\_\_\_\_

Zählerstand: \_\_\_\_\_ m<sup>3</sup>

## Weitere Zähler:

Zählernummer: \_\_\_\_\_

Zählerstand: \_\_\_\_\_ m<sup>3</sup>

Zählernummer: \_\_\_\_\_

Zählerstand: \_\_\_\_\_ m<sup>3</sup>

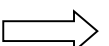
Zählernummer: \_\_\_\_\_

Zählerstand: \_\_\_\_\_ m<sup>3</sup>

Für die Richtigkeit:

Ort, Datum

Unterschrift



## **Hinweis zum Datenschutz nach der Datenschutz-Grundverordnung (DSGVO)**

### **Verantwortlich für die Verarbeitung Ihrer Daten:**

Gemeinde Helsa  
Bürgermeister Andreas Schönemann  
Berliner Straße 20  
34298 Helsa  
Tel.: 05605 8008 0  
Fax: 05605 8008 60  
[bgm@gemeinde-helsa.de](mailto:bgm@gemeinde-helsa.de)

### **Zuständige behördliche Datenschutzbeauftragte:**

Gemeinde Helsa  
Mike Scheibe  
Berliner Straße 20  
34298 Helsa  
Tel.: 05605 8008 11  
Fax: 05605 8008 60  
[m.scheibe@gemeinde-helsa.de](mailto:m.scheibe@gemeinde-helsa.de)

Die Gemeinde Helsa erhebt die Daten, um eine rechtskonforme Abrechnung Ihres Wasser/Abwasserverbrauchs zu gewährleisten. Rechtsgrundlage der Verarbeitung ist das Hessische Kommunale Abgabengesetz i.V.m. der gemeindlichen Wasserversorgungs- und Entwässerungssatzung in Ihrer jeweils aktuell gültigen Fassung.

Wir möchten Sie weiterhin darauf aufmerksam machen, dass Sie möglicherweise das Recht auf

- Auskunft (Art. 15 DSGVO)
- Berichtigung (Art. 16 DSGVO)
- Löschung (Art. 17 DSGVO)
- Einschränkung der Verarbeitung (Art. 18 DSGVO)
- Datenübertragbarkeit (Art. 20 DSGVO)
- Widerspruch gegen die weitere Verarbeitung (Art. 21 DSGVO) haben.

Weitere allgemeine Datenschutzhinweise können Sie auf der Internetseite der Gemeinde Helsa [www.gemeinde-helsa.de](http://www.gemeinde-helsa.de) unter der Rubrik Datenschutz abrufen.

Wir informieren Sie zudem gerne über

- die Dauer der Speicherung Ihrer personenbezogenen Daten
- die Widerrufbarkeit der Einwilligungen
- Ihr Beschwerderecht bei der Aufsichtsbehörde
- die Verpflichtung zur Bereitstellung Ihrer personenbezogenen Daten

**Aufgrund der Umstellung auf eine neue Finanzsoftware  
kann es bei der Versendung der Abgaben-Bescheide 2025 zu  
Verzögerungen kommen.**